

Praxisausbildung an der Hochschule für Soziale Arbeit FHNW

Modulleitung Praxisausbildung Vollzeit/Teilzeit



Marc Goldoni
M.A.



Claudia Leisker
M.A.

Modulleitung Studienbegleitende Praxisausbildung



Claudia Morselli
M.A.



Prof. Claudia Roth

Modulleitung Projektwerkstatt und Ausbildungssupervision



Beate Knepper
Dipl. Päd.

VZ Praxisausbildung

TZ Praxisausbildung



Planung: Erste Aufgabe VZ/TZ

Schritt 1, **Einzelarbeit 5 Minuten:**

Klären Sie für sich folgende Fragen:

- Wann plane ich die Praxisausbildung zu absolvieren?
 - Welche Bedeutung messe ich der Praxisausbildung zu?
- Wo will ich meine beiden Praxismodule absolvieren?
- Wieso will ich das?
- Wie habe ich vor die Stelle zu finden? (Weiss ich schon davon?)
- Welche Herausforderungen sehe ich zum jetzigen Zeitpunkt?
- Welche offenen Fragen habe ich?

Wo finde ich alle relevanten Informationen/Dokumente?

The screenshot shows the homepage of the 'Portal Praxisausbildung' website. The browser address bar indicates the URL: `praxisausbildung.hsa.fhnw.ch/wordpress/home/`.

Navigation Menu:

- Home
- Praxisorganisationen
- Praxisausbildende
- Studierende
- Mentorat und Supervision
- Forschung und Entwicklung

Left Sidebar:

- Infos für Praxisorganisationen
- Infos für Praxisausbildende
- Infos für Studierende
- Mentorat und Supervision
- Forschung und Entwicklung

Main Content Area:

Das Portal Praxisausbildung
Die Fachstelle Praxisausbildung und Wissensintegration (PAWI) erarbeitet die Grundlagen für die Konzeption, Durchführung und Weiterentwicklung der Praxisausbildung und stellt die Vernetzung zwischen der Hochschule und der Praxis sicher.
Das Portal Praxisausbildung will deshalb Praxisorganisationen, Praxisausbildenden, Studierenden, Mentorinnen und Mentoren, als auch Supervisierenden und weiteren interessierten Personen niederschwellig die wichtigsten Informationen rund um das Thema Praxisausbildung an der Hochschule für Soziale Arbeit FHNW bereitstellen. Die Navigation ist entsprechend vor allem auf die verschiedenen Personengruppen zugeschnitten, die ihre Informationen jeweils zielgruppenspezifisch aufbereitet ansehen können.
Wir wünschen Ihnen eine angenehme Lektüre!
Bei Fragen oder Anliegen, welche das Portal Praxisausbildung betreffen, können Sie sich gerne bei [Claudia Meyer-Börnecke](#) melden.
[Weiterlesen...](#)

News zur Praxisausbildung

Kontakt
Freitag, 17.08.2018 • Marc Goldoni

Studienbegleitende Praxisausbildung	Praxisausbildung im Vollzeit-/ Teilzeitstudium
<i>Olten</i>	<i>Olten</i>
Modulleitung Praxismodul I und II / Beratung Mentorinnen/Mentoren	Modulleitung Praxismodul I und II / Beratung Mentorinnen/Mentoren
Claudia Roth	Marc Goldoni
Beratung Studierende	Beratung Studierende
Claudia Leisker	Claudia Leisker
<i>Muttenz</i>	<i>Muttenz</i>
Modulleitung Praxismodul I und II / Beratung Studierende und Mentorinnen/Mentoren	Modulleitung Praxismodul I und II / Beratung Studierende und Mentorinnen/Mentoren
Claudia Morselli	Claudia Leisker
Modulleitung Projektwerkstatt (BA 133)	
Modulleitung Ausbildungssupervision und kollegiale Beratung (an beiden Standorten)	
Beate Knepper	
Ausbildungsadministration	
<i>Olten</i>	<i>Muttenz</i>
Patricia Jacomet	Claudia Meyer-Börnecke
Weiterlesen...	

Aktuell

Unterlagen Praxis-Tagung 2019 Olten
Liebe Teilnehmende der Praxis-Tagung 2019 in Olten! Liebe weitere Interessierte! Untenstehend finden Sie alle zur Verfügung gestellten Unterlagen der verschiedenen Workshops (geordnet nach Workshopnummer) verlinkt. (...) [...](#)

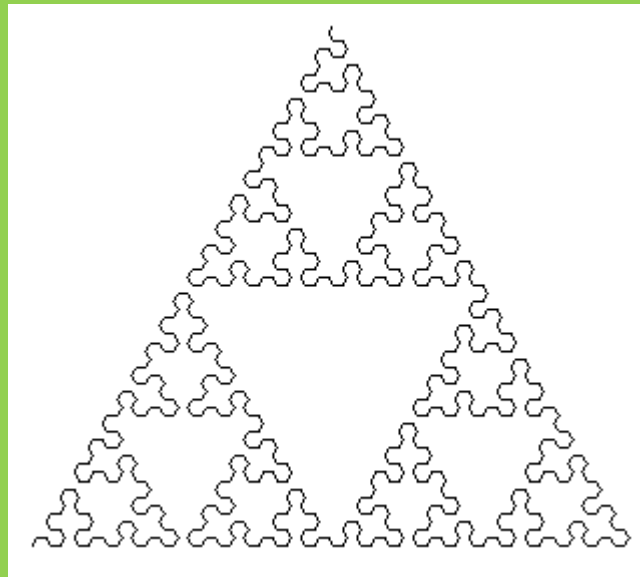
Praxisforum 2019 in Muttenz: ... professionell unterwegs...
Wir laden Sie ein zum Praxisforum, das in diesem Jahr erstmals in Muttenz stattfindet. Mehr zum Thema finden Sie unter: [Praxisforum](#)

Einführung PAIO – Informationsnachmittag
Liebe Studierende! Hier finden Sie die Präsentation der Informationsnachmittage - Einführung PAIO: [Einführung+PAIO+VZ_TZ_Kurs2A_Infonachmittage_Beste \(...\)](#)

Einführung in die Praxisausbildung
Einführende Informationen zur Praxisausbildung, insbesondere der Kompetenzverbsplanung und Leistungsbeurteilung, finden Sie auf unserer Webseite [Praxisausbildung im BA-Studium Soziale Arbeit](#)

Dokumente
[Wegleitung-zum-Kompetenzwerb-in-der-Praxis_HS19](#)

Kapitel 1: Formen der Praxisausbildung



Grundsätzliche Formen der Praxisausbildung

Die Praxisausbildung macht rund einen Drittel des gesamten Bachelor-Studiums aus. Sie besteht aus zwei Praxismodulen und zwei jeweils parallel dazu stattfindenden Wissens- und Kompetenzintegrationsmodulen. Die Praxisausbildung in Organisationen (PAiO) wird in **zwei Formen** angeboten:

**Vollzeit-/Teilzeit-
Praxisausbildung
VZ/TZ**

**Studienbegleitende
Praxisausbildung
STB**

Eines von zwei Praxismodulen kann in folgenden Formen absolviert werden:

**Projektwerkstatt
PW**

**Praxismodul im
Ausland**

Formale Anforderungen der Studienformen

Studienbegleitende Praxisausbildung STB

- mindestens 50% Anstellung in der Praxis (3 Tage in Praxis, 2 Tage FH) – empfohlen: 60 %
- ein Praxismodul = 2 Jahre
- Gesamtdauer = 4 Jahre

Vollzeitpraxisausbildung VZ

- mindestens 50% Anstellung in der Praxis max. 80 % (4 Tage in Praxis, 1 Tag FH)
- 750 h netto Praxiszeit
- 1 Praxismodul mindestens 6 Monate

Teilzeitpraxisausbildung TZ

- mindestens 50% Anstellung in der Praxis (mind. 2,5 Tage in Praxis, 2 Tage FH)
- 750 h netto Praxiszeit
- 1 Praxismodul = 7-9 Monate, abhängig von %

Projektwerkstatt

Welche Projekte können in der Projektwerkstatt bearbeitet werden?

Forschungsorientierte Projekte

Eine Fragestellung der Praxis erforschen oder evaluieren

Umsetzungsorientierte Projekte

Die Umsetzung eines (innovativen) Konzeptes begleiten

Informationen: <https://www.fhnw.ch/de/studium/soziale-arbeit/bachelor/projektwerkstatt-und-studierendenprojekte>

Die zwei Praxismodule und ihre Begleitmodule

BA 131
Praxismodul

BA 132
Praxismodul

Praxisausbildung in Organisation
(PAiO) *(ab 3. Sem VZ/TZ)*

Praxisausbildung in Organisation
(PAiO)

Einführung PAiO VZ/TZ
vor 1. Praxismodul

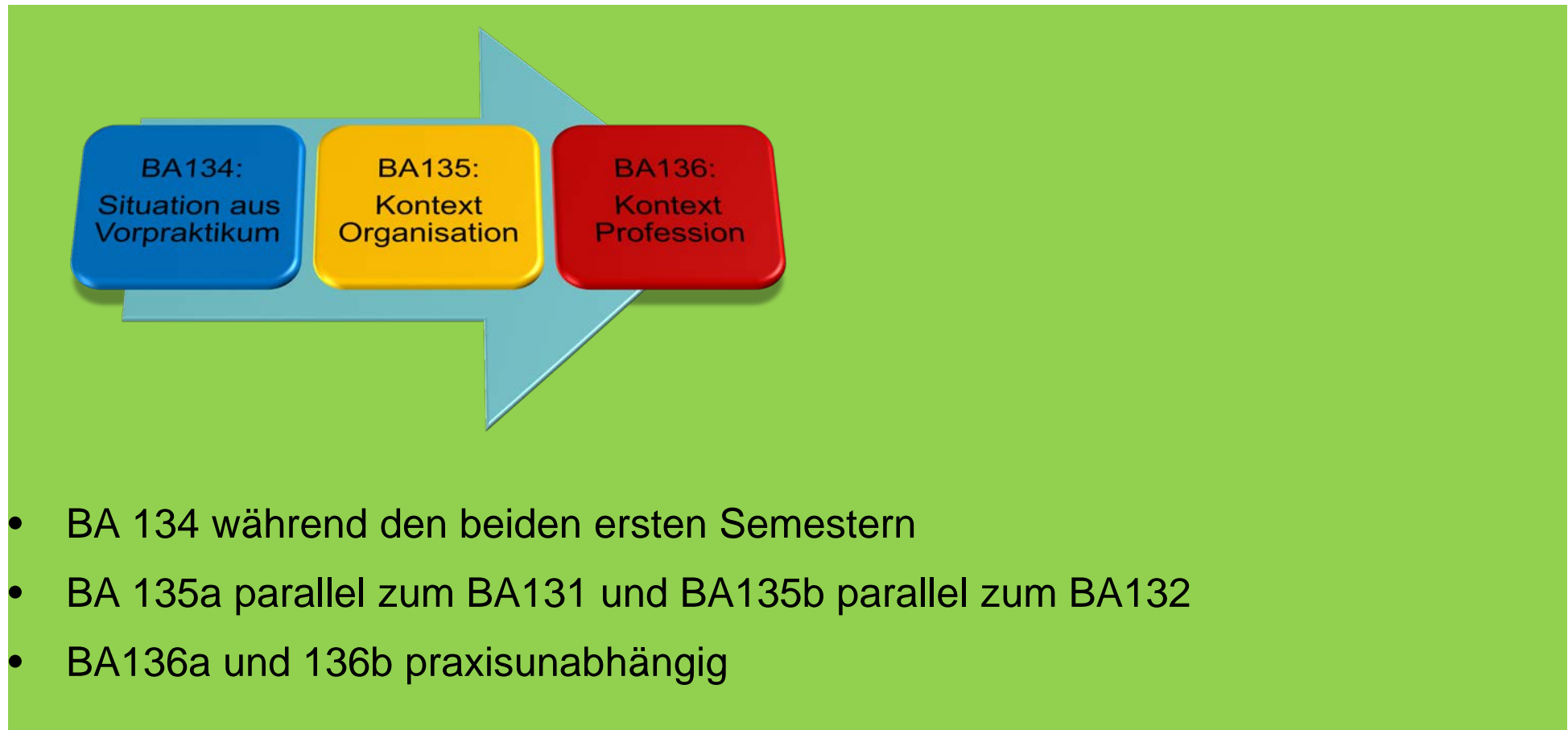
Ausbildungssupervision

Kollegiale Beratung

Kasuistik 135a

Kasuistik 135b

Kasuistikstrang im BA-Studium



Studientage im VZ/TZ-Praxismodul

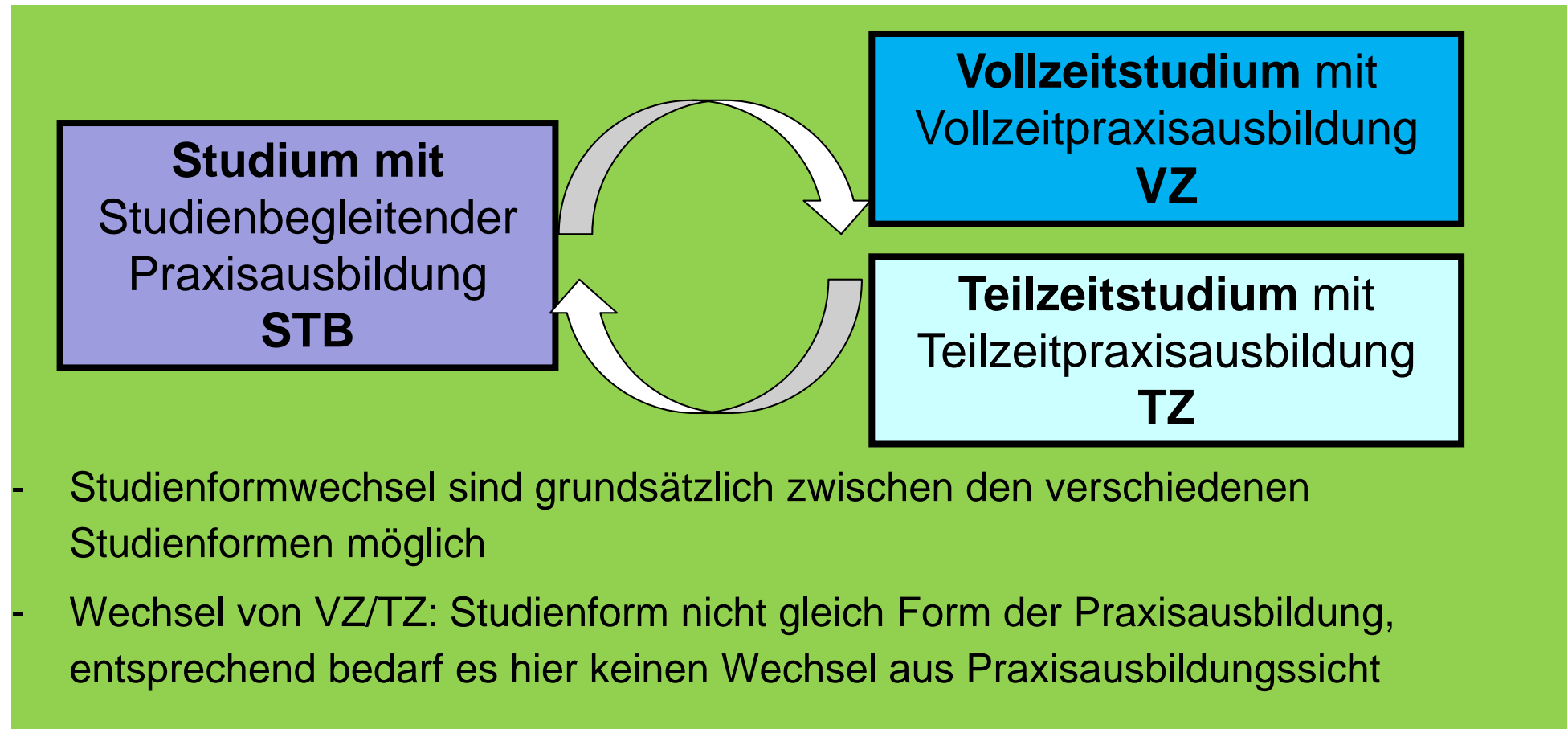
- Vollzeit-/ Teilzeitpraxismodul (VZ/TZ)

Standort Olten	Montag
Standort Muttenz	Freitag

- Studienbegleitende Praxisausbildung (STB)

	1. bis 4. Semester	5. bis 8. Semester
Standort Olten	Mon. / Die.	Don. / Fre.
Standort Muttenz	Don. / Fre.	Mon. / Die.

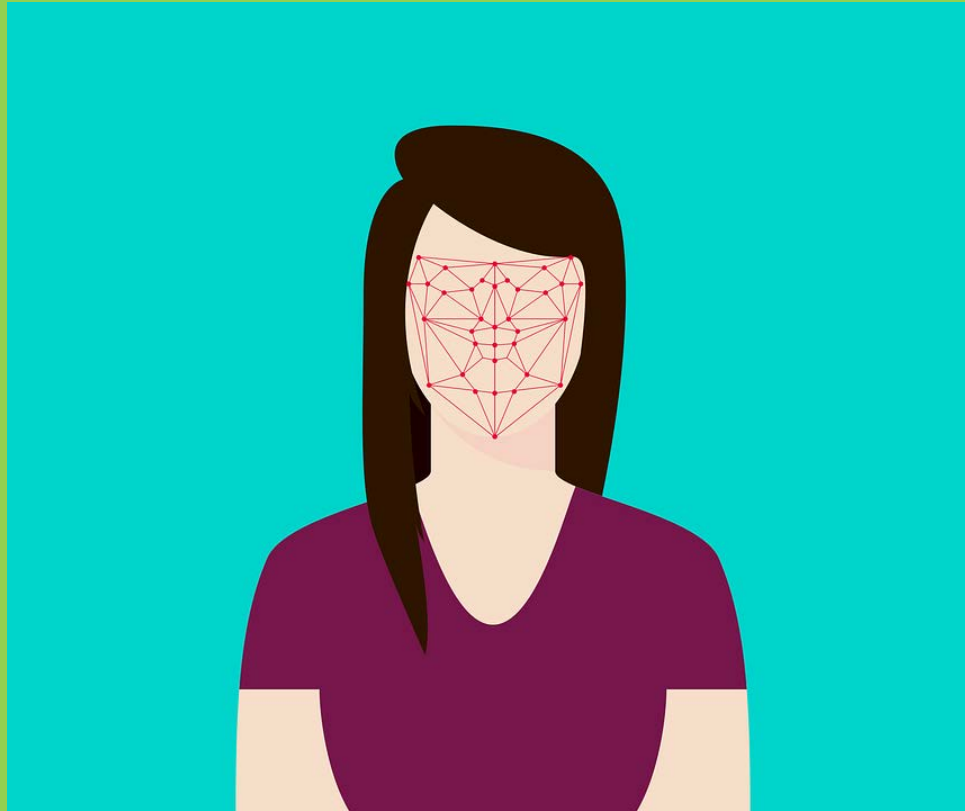
Studienformwechsel



Studienformwechsel: Was tun?

- **Murmelgruppe:** Beabsichtigen Sie einen Studienformwechsel?
- **Was passiert bei einem Studienformwechsel?**
- Studierende reichen den Antrag auf Studienformwechsel als Formular ein
- Prüfung der Voraussetzungen
- Darlegung der organisatorischen Folgen
- formaler Studienformwechsel wird im positiven Fall veranlasst

Kapitel 2: Anerkennung und Stellensuche



Gruppenarbeit VZ/TZ

Austausch zu Dritt, zu den Fragen (5 Minuten)

- In welchem Bereich möchte ich ein Praxismodul absolvieren?
- Was sind meine Favoriten?
- Was sind die Alternativen?
- Wie begründe ich meine Wahl?
- Welche Pläne dafür habe ich, an meine Wunsch-Stellen(n) zu kommen?

Wo kann ich ein Praxismodul absolvieren?

- ✓ anerkannte oder neu anzuerkennende Praxisorganisation im In- und Ausland
- ✓ wichtig: Anerkennungsstatus muss vor Praxismodul geklärt sein
- ✓ Prüfung der Anerkennung im Inland sowie grenznahem Ausland bei ausländischen Organisationen Anerkennung und Beratung über das International Office in Rücksprache mit der Modulleitung Praxisausbildung

Woher weiss ich, ob eine Organisation anerkannt ist?

- ✓ Organisation nach Zusammenarbeit mit der Hochschule für Soziale Arbeit FHNW fragen
- ✓ Informationen einholen über die Verantwortliche der Anerkennung (Claudia Leisker)
- ✓ Praxisplattform (unter Ausbildungsangebote), aktuelle Praxisstellenangebote

Woher weiss ich, ob eine Organisation anerkannt ist?

- ✓ Organisationen mit Primärauftrag im Bereich der Sozialen Arbeit
- ✓ Organisation mit Sekundärauftrag: Praxisausbildung
- ✓ geeignete Arbeitsbedingungen und zeitliche Ressourcen
- ✓ Praxisausbildende sind Diplomierte der Sozialen Arbeit mit einer funktionsspezifischen methodisch-didaktischen Zusatzqualifikation
- ✓ Zusatzqualifikation für Partnerorganisationen kostenlos

*vgl. Reglement über die Praxisausbildung im Bachelor-Studium an der Hochschule für Soziale Arbeit FHNW. Olten:
Stand 01. Januar 2017*

Wie finde ich eine Stelle in der Praxis?

Die Suche nach Praxisstelle und Bewerbung liegt in der Verantwortung der Studierenden:

- ✓ Praxisplattform der Hochschule für Soziale Arbeit FHNW
- ✓ Praxisplattformen anderer Fachhochschulen in der Schweiz
- ✓ Unterstützung und Beratung durch die Fachstelle PAWI
- ✓ Internet

- <
- Studierende -
- Meine Anmeldungen +
- Meine Noten
- Meine Notenausweise
- Mein Stundenplan
- Mein Studium
- Alumni
- Praxisplattform HSA
- Einschreibeportal HSA
- Weitere Links +
- Mein Profil +
- Information

Praxisplattform HSA

Bitte teilen Sie uns mit, wenn Sie

- eine Stelle gefunden haben
- erfahren haben, dass Ausschreibungen nicht mehr aktuell sind
- Fehler auf der Praxisplattform gefunden haben.

Nur so können wir die Praxisplattform aktuell halten. Danke.

Änderungen melden Sie an: noemi.notherzberger@fhnw.ch.

Sie wollen Ihre Praxisausbildung im (nicht grenznahen) Ausland absolvieren? Hierzu hilft Ihnen gern das [International Office](#) weiter

Semester

Praxisorganisation

Datum Aufschaltung

Kanton

Optionen

Angebotsart

Praxisorganisation	Ort	Kanton
Q	Q	Q
+ Blumenhaus Buchegg	Kyburg-Buchegg	SO
+ Netzwerk Grenchen	Grenchen	SO
+ Schulsozialarbeit am Oberstufenzentrum Leimental	Bättwil (ab Basel direkt mit Tram 10)	SO

Anmeldung für die Praxismodule

- Sie haben eine Stelle in einer anerkannter PO mit anerkannter PA gefunden?
 - Formular Bestätigung Praxisstelle an die Ausbildungsadministration senden
 - Anmeldungen für das Praxismodul bis 15. Juni 2019 resp. 15. Januar 2020
- Danach wird Ausbildungsvereinbarung erstellt
 - automatische Anmeldung durch die Ausbildungsadministration in alle Module, die direkt mit dem Praxismodul zusammenhängen

Zeitliche Varianten der Praxisausbildung VZ/TZ nach Stellenprozent (jeweils ohne Ferien)

Stellenprozent	Tage/Arbeitswochen
80%	42 h/Woche/ 4Tage >>>22 Wochen – mind. 6 M.
70%	3,5 Tage/Woche >>>26 Wochen
60%	3 Tage/Woche >>>>30 Wochen
50%	2,5 Tage/Woche >>> 36 Wochen

2 Praxismodule an einer Stelle

- Nur auf Antrag (per Formular) möglich:
- BA 131 und BA 132 sind **klar voneinander unterscheidbar**, d.h. 2. Praxismodul findet z.B. in einem anderen Einsatzbereich statt, oder hat eine qualitativ neue Herausforderung wie die Bearbeitung eines Projektes oder neue Anforderungen in der Arbeit mit Klientinnen und Klienten
- Regelung wird in die **Ausbildungsvereinbarung** übernommen

Ausbildungsvereinbarung

- ✓ Bewerbungsverfahren der Praxisstelle und Zusage
Formular «Bestätigung Praxisausbildungsstelle» **VZ/TZ**
Verfügbar auf dem Portal Praxisausbildung
- ✓ Abgabe der Formulare an die Ausbildungsadministration ist Aufgabe der Studierenden (Kontaktpersonen sind auf den Formularen angegeben)

Sinn und Zweck der Ausbildungsvereinbarung

- ✓ nach Klärung evtl. Fragen, i.d.R. Aufsetzung und Unterzeichnung der Ausbildungsvereinbarung durch **Studierende**, **Praxisausbildende**, **Organisationsleitende** und **Modulverantwortliche**
- ✓ Ausbildungsvereinbarung klärt die Aufgaben der Beteiligten und Rahmen der Praxisausbildung
- ✓ Ausbildungsvereinbarung untersteht dem Arbeitsvertrag

Kompetenzen in der Praxisausbildung

Praxismodul I	Praxismodul II
Kurs 2 B	Kurs 2 C
<ul style="list-style-type: none"> ➤ 3 Kompetenzen ➤ 6 Schwerpunkte 	<ul style="list-style-type: none"> ➤ 3 Kompetenzen ➤ 6 Schwerpunkte
Jeder Schwerpunkt wird einzeln bewertet, das ergibt 6 Noten.	Jeder Schwerpunkt wird einzeln bewertet, das ergibt 6 Noten.
Promotionsrelevanter Leistungsbericht	Promotionsrelevanter Leistungsbericht

Informationen zur Kompetenzerwerbsplanung

- Erklärungen und Lernvideos: <https://marta.hsa.fhnw.ch/praxisausbildung/>
- Ausführungen in der Begleitung:
https://www.praxisausbildung.hsa.fhnw.ch/wordpress/wp-content/uploads/2019/08/Wegleitung-zum_Kompetenzerwerb-in-der-Praxis_2019_08_27.pdf



Einführungsveranstaltungen

- **Teil 1:** Informationstermin im Frühjahrssemester 2019 - heute
- **Teil 2:** Ganztägige Einführungsveranstaltung direkt vor Beginn des 1. Praxismoduls; Termine werden vorgängig an Infoterminen bekannt gegeben: **persönliche Einladung per Mail** bei Ausstellung der Ausbildungsvereinbarung.